



La LETTRE de l'ATSCAF Cyclotourisme

n°838

02 Juillet 2019



ATSCAF Cyclotourisme
Club FFCT n° 07061

Association Touristique Sportive et Culturelle des Administrations Financières.
Courriel cyclo.atscaf69@gmail.com Site <https://atscaf69.sportsregions.fr/>

WEEK END MYTHIQUE

JEUDI 27/06 - DIMANCHE 30/06

PRAZ SUR ARLY



Adeline BIGOT - Agnès GOYOT - Cathie CASTEAU - Christiane AUGAY - Christiane SEVE
Dominique PEREIRA - Evelyne LEFRANCOIS - Françoise CHENAIS - Isabelle PEYRAQUE
Magali MAILLOL - Monique PECH - Nounoute HAMADI
Benoit BIGOT - Bernard CHAREYRON - Biljana GROZDANOSKA - Christian BAJARD
Daniel CASTEAU - Florian CABAJ - Gerard BARGER - Gilles PHILIPPON - Jean Jacques PECH
Jean Pierre GUINET - Laurent PEYRAQUE - Philippe DESIRE
Roland SEVE - Thierry VALOT - Yves BADINA

27 participants, cyclos et randonneurs compris se sont retrouvés à Praz-sur-Arly et ce fut un week-end mythique dont on se souviendra longtemps : quatre jours de plein soleil et de ciel bleu azur qui ont sublimé les paysages de cette superbe région de Savoie Mont-Blanc. Il a quand même fait trop chaud en journée et il a fallu adapter les circuits en conséquence, mais le programme prévu a été bouclé pour notre plus grand plaisir. Pour ceux qui arrivaient le jeudi et qui souhaitaient pédaler, le rendez-vous était fixé à 12h, et après un pique nique sous les sapins en contrebas de la résidence, à côté de la piscine désespérément inutilisable, 7 atscafiens ont décidé d'aller jusqu'au petit village de Combloux et au retour de visiter Megève, ainsi les collectionneurs auraient eu l'occasion de rajouter le Seuil de Megève, un petit col sur la route principale, à leur tableau de chasse. L'idée nous semblait très facile à réaliser même sur l'après midi, mais c'était sans compter la canicule qui s'était installée, également en montagne. A **Combloux** nous avons visité la belle église baroque, bien contents de se retrouver au frais, refait le plein d'eau à une fontaine et nous sommes restés un long moment à une terrasse à l'ombre pour se désaltérer. **Bernard** a fait pointer son carton pour un nouveau BPF bien mérité.

Association Touristique Sportive et Culturelle des Administrations Financières.
Courriel cyclo.atscaf69@gmail.com Site <https://atscaf69.sportsregions.fr/>

WEEK END MYTHIQUE



Mais il fallait bien revenir et JJ nous a emmené par une jolie petite route en balcon, en passant devant un plan d'eau magnifique et bien tentant, sauf qu'au bout la route nous sommes partis dans le mauvais sens et nous nous sommes retrouvés à 2km de St Gervais, alors il a fallu remonter pour revenir sur la route de Megève.

Une fois le col franchi nous y sommes arrivés ; nous avons visité l'église en rénovation, de nouveau fait le plein de nos bidons à une jolie fontaine et traversé le coeur de ce village pittoresque. Il faisait toujours aussi chaud quand nous sommes revenus au centre de vacances, bien heureux que le barman veuille bien ouvrir le bar avant l'heure officielle pour qu'on puisse boire une petite bière bien fraîche.

Le vendredi alors que les randonneurs se préparaient pour leur ballade pédestre, les cyclos avaient rendez-vous à 8h15 pour un départ à 8h30 pour gravir le col des Saisies. La veille, le Président avait avancé l'heure du départ d'une demi heure c'était bien pensé, il nous faudra une bonne partie de la matinée, tranquillement car il commençait à faire chaud, pour arriver au col des Saisies et nous avons décidé de faire dans le prolongement le **Col de la Lézette** et quelques uns ont poussé un peu plus loin sur un chemin bien praticable tout de même jusqu'au **Col de la Légette**.



L'effort a été largement récompensé par une vue imprenable sur le Mont-Blanc et cerise nous avons pu manger nos pique nique et boire une boisson fraîche au bar du col de la Lézette. Il faisait 30° mais à l'ombre sur la terrasse et à 1800m l'air était respirable, on était bien au frais et on serait resté là longtemps encore à contempler le magnifique panorama! Oui mais il fallait redescendre sur Notre Dame de Bellecombe et Flumet pour regagner notre gîte à Praz-sur-Arly enchantés de cette belle randonnée.

WEEK END MYTHIQUE



Le vendredi soir, tous les participants sont arrivés et après le dîner, nous avons organisé la sortie du samedi, le but en fait de ce week-end, la montée du **Col de l'Arpetta**.

Deux circuits étaient proposés mais le plan canicule est activé et nous avons décidé de nous rapprocher en voiture au niveau d'Héry-sur-Ugine pour éviter des kms et des dénivelées supplémentaires.

Départ 8h30, en co-voiturage organisé par **Evelyne** et pour faire encore plus simple, nous ne descendrons pas en ville ; juste à l'entrée d'Ugine il existe une petite route en balcon, ombragée, qui monte calmement et nous mènera sur la route du col.

Jusque là tout va bien, je fais ma petite photo d'avant le col, mais la température commence à grimper et nous aussi il faut s'y mettre car les premiers km sont exposés au soleil, ensuite l'ascension s'effectue longtemps en forêt, avec pratiquement aucune engin à moteur pour nous perturber....la pente se fait abrupte par moment, mais tranquillement chacun de nous arrivera au sommet.... plus au moins facilement bien sûr mais tout le monde fera la pause boisson au chalet refuge qui affiche complet car un groupe de collectionneurs d'automobiles de sports a réservé une grande partie des tables et un cochon est en train de rotir pour un banquet de mariage le soir, donc pas question de penser casse crôter là au grand désespoir de **JJ** qui arrivé depuis un moment, en a fait la demande au gérant du refuge.

Qu'à cela ne tienne, après la traditionnelle photo sous le panneau du col, nous amorçons la descente et juste à un km plus bas nous trouverons un abri où nous pourrons pique niquer à l'ombre, en face d'un paysage grandiose. Elle n'est pas belle la vie!! Ensuite que du bonheur pour la descente où nous allons faire de nombreux arrêts photos du superbe panorama qui s'offre à nous : la chaîne des Alpes et le Mont-Blanc qui se découpe sur le ciel bleu sans nuage, il faudrait être artiste pour décrire tout ça!!!

WEEK END MYTHIQUE



Nous ferons une petite pause café boisson au café restaurant Le Lierre où nous sommes reçus comme des princes : il n'y a personne et le patron est bien content de voir débarqués une quinzaine de cyclos assoiffés : il va prendre le temps de préparer un chocolat maison pour Gérard et nous aurons droit à des pots d'eau fraîche pour remplir nos bidons avant de repartir. A hauteur d'Hauteville, nous avons bifurqué à gauche directement sur Héry pour nous éviter une remontée trop longue et rejoindre ainsi nos voitures. Nous sommes revenus au centre de vacances enchantés de cette balade et il faut souligner que notre Président a fait l'aller retour à vélo, bravo, fallait le faire, il est trop fort!!! Nous avons une pensée pour nos amis Daniel et Cathie venus de Provence et qui n'ont pas pû monter le col avec nous samedi suite à un important problème de panne de voiture à régler, c'est trop dommage.

Le dimanche était prévu une randonnée à partir du Lac de Javen au dessus de Megève organisée par les randonneurs et on imagine bien la beauté du paysage, et la convivialité lors du pique nique avant de se séparer. Nous n'avons pas tous participé, **Gérard** n'est pas venu marcher, mais il a tenu à aller faire la bosse d'Héry-sur-Ugine qui avait été évitée le samedi matin... Je pense que cette balade a clôturé un week-end très agréable que nous avons tous apprécié, malgré les températures excessives durant la journée, aussi merci à tous pour votre participation et votre bonne humeur durant ce séjour et nous essaierons de faire aussi bien l'année prochaine dans le massif des Vosges cette fois-ci puisque c'est le **Ballon d'Alsace** qui a remporté tous les suffrages. Autre massif, tout en arrondi et harmonie, point de sommets enneigés, mais il y aura de quoi satisfaire et les grimpeurs et les randonneurs."

MONIQUE

Association Touristique Sportive et Culturelle des Administrations Financières.
Courriel cyclo.atscaf69@gmail.com Site <https://atscaf69.sportsregions.fr/>

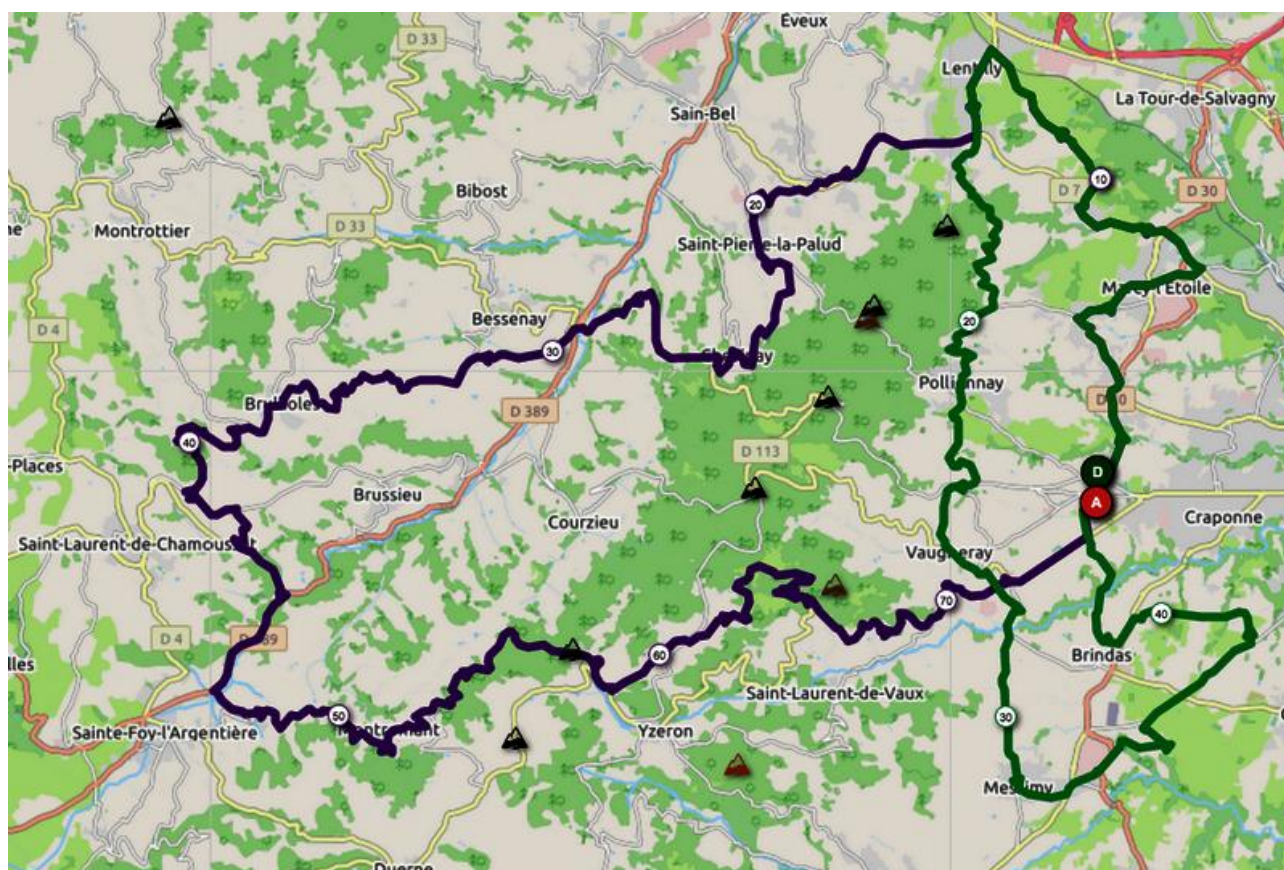
SAMEDI PROCHAIN

03 JUILLET 2019

SORTIE CLUB A GREZIEU LA VARENNE

Le 45 km www.openrunner.com/r/10172892

Le 75 km www.openrunner.com/r/10173857



Des tracés réalisés pour offrir un démarrage en commun et en douceur. Sur le 75, un peu de difficultés mais la possibilité d'empocher un col muletier dont j'ignorais l'existence. Le col de la Fausse est cyclable (cotation 1) et devrait être encore plus facile que le col de la Légette !

YVES

RENDEZ VOUS A 8H30
SUR LA PLACE DE LA MAIRIE
16 Avenue Emile Evellier, 69290 Grézieu-la-Varenne

Association Touristique Sportive et Culturelle des Administrations Financières.
Courriel cyclo.atscaf69@gmail.com Site <https://atscaf69.sportsregions.fr/>

L'AGENDA



- **Samedi 06 Juillet**
Sortie club à GREZIEU LA VARENNE **RDV à 8h30**
- **Dimanche 14 Juillet**
La Villardoise à VILLARS LES DOMBES
- **Samedi 20 Juillet**
Sortie club à SAINT BERNARD **RDV à 8h30**
- **Samedi 27 Juillet**
Sortie club à MEXIMIEUX **RDV à 8h30**
- **Samedi 03 Aout**
Découverte de LYON **RDV à 8h30**
- **Samedi 10 Aout**
Sortie club à RIVES DE GIERS **RDV à 8h30**
- **Jeudi 15 Aout**
La Mi-Aout à VILLARS LES DOMBES
- **Samedi 17 Aout**
Sortie club à POLLIONNAY **RDV à 8h30**
- **Dimanche 18 Aout**
Départ PARIS-BREST-PARIS

Association Touristique Sportive et Culturelle des Administrations Financières.
Courriel cyclo.atscaf69@gmail.com Site <https://atscaf69.sportsregions.fr/>